

BAUTENSCHUTZMATTEN

UND PLATTEN



**NACHHALTIGE LÖSUNGEN
FÜR FLACH- UND GRÜNDÄCHER,
(DACH)TERRASSEN, BALKONE,
LOGGIEN UND LAUBENGÄNGE.**

>>>

KFI 
CARGO CONTROL

Ladungssicherung, Hebeteknik, Prüfservice,
Arbeitsschutz, Hygieneartikel, Nutzfahrzeugteile

www.kfi-cargo.com

ÜBERZEUGENDE PRODUKTVORTEILE

NACHHALTIG & GEPRÜFT

PRODUKTE AUS 100 % RECYCLINGGUMMI • NACH LEBENSENDE WIEDER RECYCELBAR •
ECOVADIS • CORPORATE CARBON FOOTPRINT • ENERGIEMANAGEMENT • SENKUNG DER
CO₂ EMISSIONEN • SCHUTZ DER BAUWERKSABDICHTUNG • DAUERHAFT ELASTISCH •
GEPRÜFTES BRANDVERHALTEN • VERROTTUNGSFEST • INTEGRIERTE KASCHIERUNGEN •
SCHALLDÄMMUNG • DRAINAGEFÄHIGKEIT • SCHNELLE VERLEGUNG

Bautenschutz- matten für Flachdächer

Schutz der
Abdichtungsbahn

Begrünte Flachdächer

KRAITEC® top drain plus
(Bautenschutz- und
Drainagematte) / KRAITEC®
protect (hochbelastbare
Bautenschutzmatte)

(Dach)terrassen & Balkone

DAMTEC® sonic - Bau-
tenschutz & Trittschall
kombiniert

Wartungswege auf Flachdächern

KRAITEC® step Platten

(Dach)terrassen, Balkone, Loggien, Laubengänge

KRAITEC® step Platten





Auswahlhilfe für Bautenschutzmatzen



Flachdächer



Schutzlage unter Photovoltaikanlagen



Begrünte Flachdächer



Terrassen und Balkone



Bitumendachbahn

Kunststoffdachbahn



geruchsneutral

Reibwert (+)



top drain plus



top / top FiRe



protect



top plus

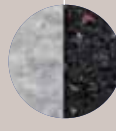


top PV



COMING SOON!

top alu / top alu FiRe



top drain plus



protect



sonic drain plus



sonic / sonic FiRe

Streifen / Pads

geruchsneutral



protect



Auswahlhilfe für step Platten



Flachdächer



Terrassen und Balkone

Bitumendachbahn / ohne Dachbahn

Kunststoffdachbahn

Standard



step

kräftige Farben



step color

mit Oberflächen-design



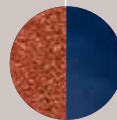
step neon



step cross

PVC Dachbahn

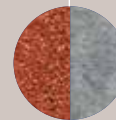
Heißluftschweißverfahren



step roof PVC

FPO Dachbahn

lose Verlegung / Verklebung



step plus

Heißluftschweißverfahren



step roof FPO

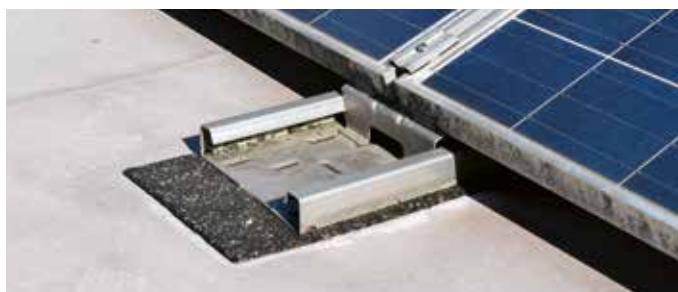


FLACHDÄCHER & BAUWERKE

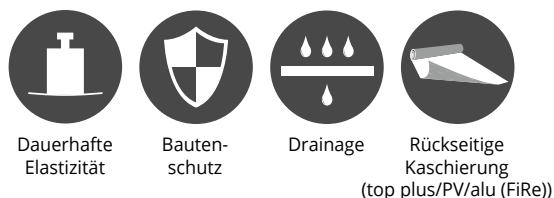
BAUTENSCHUTZ FÜR PHOTOVOLTAIK & TECHNISCHE INSTALLATIONEN

Der Weg zur Klimaneutralität wird ohne einen wesentlichen Beitrag über PV-Anlagen kaum möglich sein. Diese werden in Zukunft einen erheblichen Teil des Strombedarfs abdecken. Somit wird die Nutzung eben dieser Technologie auf Flachdächern immer interessanter. Durch innerstädtische Verdichtung werden auch technische Anlagen zunehmend auf das Flachdach verlegt. Unsere KRAITEC® Bautenschutzmatten schützen dabei die empfindlichen Dachabdichtungsbahnen. Die KRAITEC® step Platten eignen sich für sichere Wege.

Anwendung 1: Bautenschutzmatten auf verschiedenen Abdichtungen



Eigenschaften



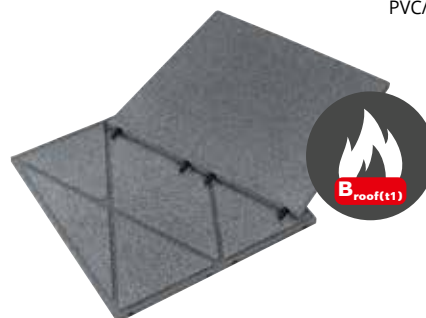
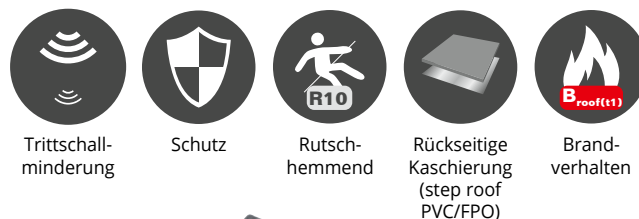
KRAITEC® top FiRe mit hoher Brandschutzklasse B_{fi}-s1 und B_{roof}(t1)



Anwendung 2: Platten als Bodenbelag für Revisions- und Wartungswege

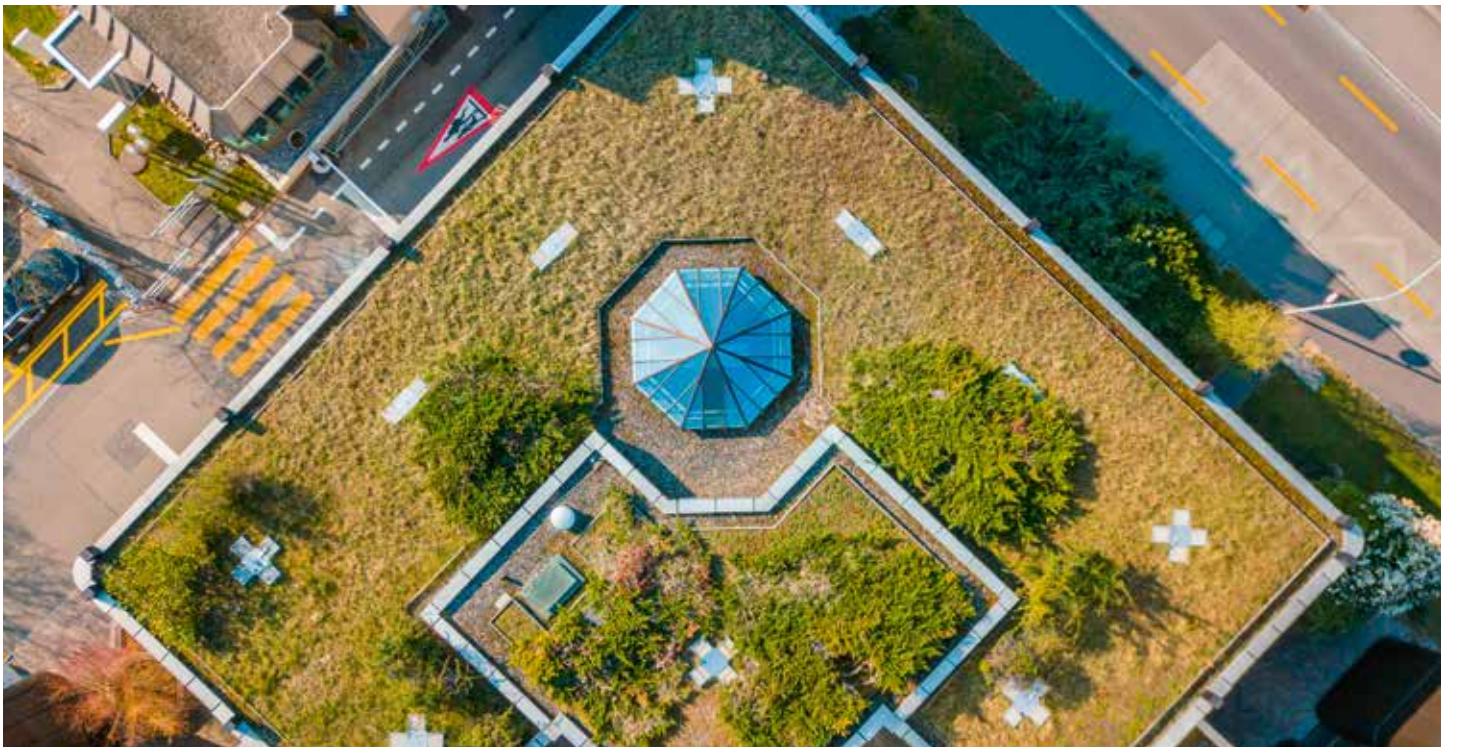


Eigenschaften



KRAITEC® step 50x50 cm, mit Steckverbindern und Drainagerillen





BEGRÜNTETE FLACHDÄCHER

DRAINAGEFÄHIGE, HOCHBELASTBARE BAUTENSCHUTZMATTEN

Städtischer Wohnraum ist knapp. Abgesehen von wenigen Parkanlagen stehen den meisten Großstadtbewohnern keine Grünflächen zur Erholung zur Verfügung. Durch versiegelte Flächen werden Städte zudem immer heißer. Deshalb ist es nur naheliegend, Flachdächer von Mehrparteienhäusern oder von Bürogebäuden zu grünen Oasen zu machen. Gründächer haben einen nachweislich kühlenden Effekt im Sommer, während sie im Winter Wärmeverluste ausgleichen. Auch eine extensive Dachbegrünung mit Pflanzen oder Beete für Urban Gardening sind möglich.

Anwendung 1: Gründachlösungen



Eigenschaften



Dauerhafte
Elastizität



Bauten-
schutz



Dauerhafte
Elastizität



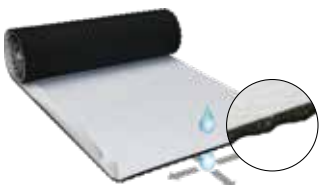
Bauten-
schutz



Drainage &
Wasserab-
leitung



Oberseitige
Kaschierung



KRAITEC® top drain plus
Drainagematte für be-
wachsene, ungenutzte
Gründächer oder
Garten- und Land-
schaftsbaue



KRAITEC® protect
hochbelastbare
Bautenschutzmatte für
genutzte Flachdächer
mit dicker Erdschicht für
Bäume, Pflanzen



Anwendung 2: Terrassen- & Gehwegplatten



Eigenschaften



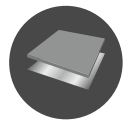
Rutsch-
hemmend



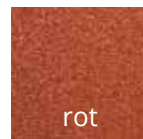
Brandver-
halten



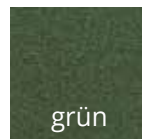
Schutz



Rückseitige
Kaschierung
(step roof
PVC/FPO)



rot



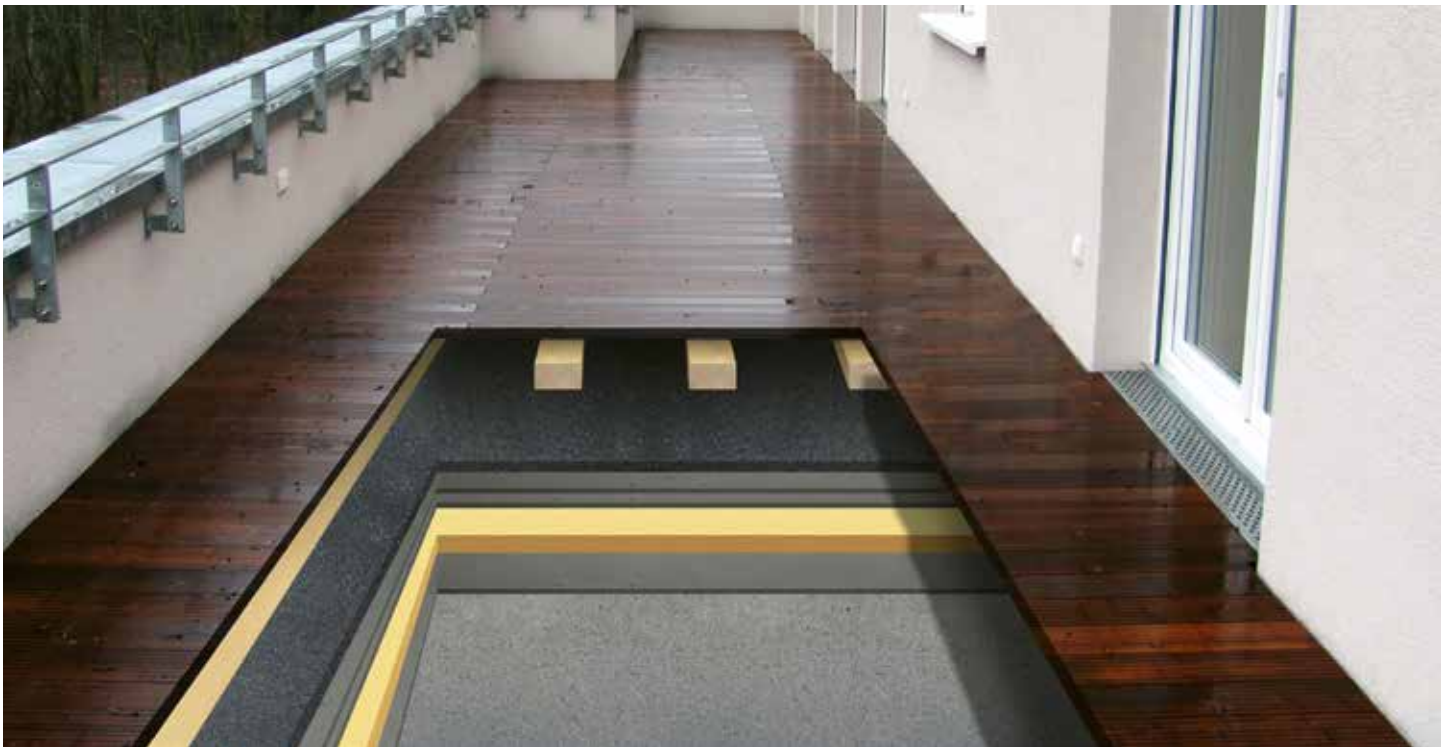
grün



grau



schwarz



(DACH)TERRASSEN & BALKONE

BAUTENSCHUTZ & TRITTSCHALLDÄMMUNG KOMBINIERT

Bei der Installation einer Dachterrasse ist es wichtig, die darunterliegende Dachabdichtung vor mechanischen Belastungen zu schützen. Auch Trittschalldämmung ist ein entscheidender Faktor. Wenn Menschen über die Dachterrasse gehen, absorbieren die Matten einen Teil der dabei entstehenden Geräusche und reduzieren somit die Lärmbelastung für die darunterliegenden Räume. Dies ist besonders wichtig in Wohngebäuden, in denen Ruhe und Privatsphäre geschätzt werden.

Anwendung 1: Bautenschutzmatten mit Eigenschaften zur Trittschalldämmung



Eigenschaften



Dauerhafte Elastizität



Bautenschutz



Dauerhafte Elastizität



Bautenschutz



Drainage



Trittschalldämmung



Drainage & Ableitung



Oberseitige Kaschierung



Brandverhalten (DAMTEC® sonic FiRe)



Trittschalldämmung



flaches Profil

DAMTEC® sonic & DAMTEC® sonic FiRe
FiRe: mit C_{fi} -s1
und B_{roof} -t1



3D-Profil

DAMTEC® sonic drain plus
mit Vlieskaschierung
und unterseitiger
3D Profilierung

Anwendung 2: Bautenschutzmatten für Punkt- und Linienlasten



Eigenschaften



Dauerhafte Elastizität



Bautenschutz



KRAITEC® protect
(als Streifen & Pads)
hochbelastbare,
geruchsneutrale
Bautenschutzmatte



(DACH)TERRASSEN, BALKONE, LOGGIEN, LAUBENGÄNGE

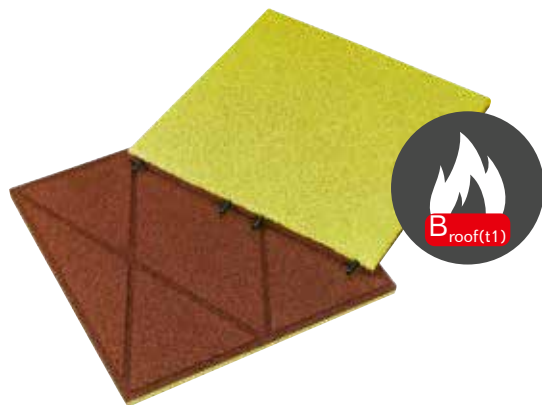
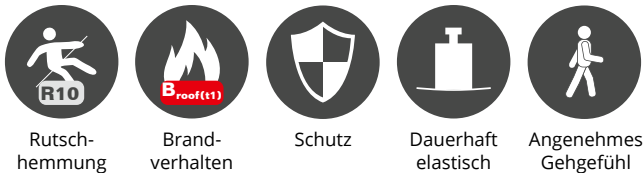
NACHHALTIGE, ELASTISCHE GUMMIPLATTEN

Für Dachterrassen, Balkone und Loggien eignen sich die verschiedenen Varianten der KRAITEC® step ideal als Bodenbelag. Sie sind rutschsicher, haben hohe Brandschutzklassen und lassen sich durch verschiedene Farben zu einzigartigen Designs kombinieren. Insbesondere das niedrigere Gewicht und der nachhaltige Werkstoff Recyclinggummigranulat machen KRAITEC® step Gehweg- und Schutzplatten zu einer hervorragenden Alternative zu Betonplatten.

Anwendung 1: Terrassenplatten



Eigenschaften



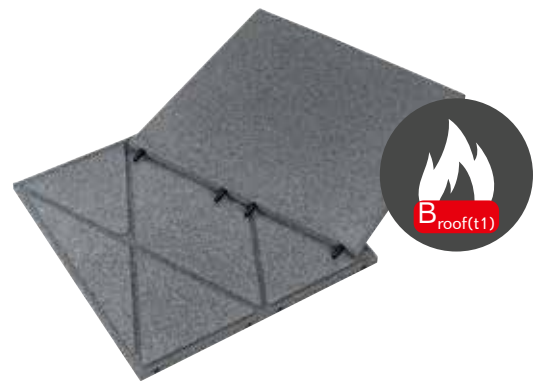
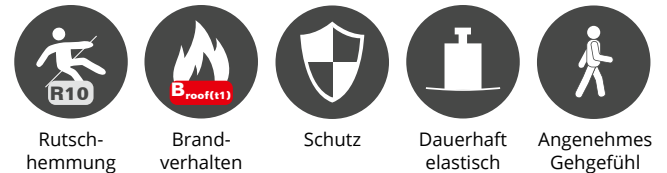
KRAITEC® step color & step neon
mit farbiger EPDM Deckschicht



Anwendung 2: Gehwegplatten



Eigenschaften



KRAITEC® step & step cross
wahlweise auch mit Pflastersteinoptik



IN KOOPERATION MIT

KRAITEC®



Wolf

Destination → **Wolf Pack**

**AUCH IN VIELEN ANDEREN BEREICHEN KÖNNEN WIR ÜBERZEUGEN.
HIER GEHT'S ZU UNSEREN PRODUKTKATALOGEN:**



**Gesamtkatalog
Ladungssicherung
und Hebeteknik**



**Produktbroschüre
Antirutschmatten**



**Produktbroschüre
Nutzfahrzeugteile**



**Bestseller zur
Ladungssicherung
und Hebeteknik**



**Produktbroschüre
Zurrgurte**



 **Made in
Germany**

IHRE ANSPRECHPARTNER:INNEN

Anke Fischer

Ladungssicherung/Hebeteknik
+49 (0) 6831 76889-47
a.fischer@kfi-cargo.com

Petra Bäsel

Ladungssicherung/Hebeteknik
+49 (0) 6831 76889-56
p.baesel@kfi-cargo.com

Corinne Pfeifer

Ladungssicherung/Hebeteknik
Verkaufsleitung FR/BENELUX
+49 (0) 6831 76889-32
ccp@kfi-cargo.com

Marga Klein

Vertrieb Innendienst
+49 (0) 6831 76889-35
m.klein@kfi-cargo.com

Katja Marchand

Vertrieb Innendienst
+49 (0) 6831 76889-30
k.marchand@kfi-cargo.com

Dipl. Betriebswirtin

Alexandra Ziegler

Geschäftsleitung Vertrieb und
Marketing
+49 (0) 6831 76889-30
azp@kfi-cargo.com

KFI 
CARGO CONTROL

KFI Cargo Control GmbH

Röntgenstraße 1
66763 Dillingen

Telefon: +49 (0) 6831 76889 - 30
Telefax: +49 (0) 6831 76889 - 33

info@kfi-cargo.com
www.kfi-cargo.com