

# REVÊTEMENTS ET DALLES DE PROTECTION POUR BÂTIMENT



**SOLUTIONS DURABLES POUR  
TOITURES PLATES ET VÉGÉTALISÉES,  
TERRASSES (SUR TOIT), BALCONS,  
LOGGIAS ET PORTIQUES.**

>>>

**KFI**   
CARGO CONTROL

Techniques de levage, sécurisation du chargement, service de contrôle,  
protection du travail, articles d'hygiène, pièces de véhicules industriels

[www.kfi-cargo.com](http://www.kfi-cargo.com)

# DES AVANTAGES PRODUIT CONVAINCANTS

## DURABLE ET ÉPROUVÉ

PRODUITS FABRIQUÉS À PARTIR DE CAOUTCHOUC 100 % RECYCLÉ • RECYCLABLE À LA FIN DE SA DURÉE D'UTILISATION • ECOVADIS • EMPREINTE CARBONE DE L'ENTREPRISE • GESTION DE L'ÉNERGIE • RÉDUCTION DES ÉMISSIONS DE CO2 • PROTECTION DE L'ÉTANCHÉITÉ DES BÂTIMENTS • ÉLASTICITÉ DURABLE • COMPORTEMENT AU FEU TESTÉ • RÉSISTANT AU POURRISSMENT • LAMINAGES INTÉGRÉS • ISOLATION ACOUSTIQUE • CAPACITÉ DE DRAINAGE • INSTALLATION RAPIDE

### Revêtements de protection pour toitures plates

Protection de la bande d'étanchéité

### Toitures végétalisées

KRAITEC® top drain plus (revêtement de protection et de drainage des bâtiments) / KRAITEC® protect (tapis de protection des bâtiments haute résistance)

### Terrasses (sur toit) et balcons

DAMTEC® sonic - protection des bâtiments et isolation phonique combinées

### Chemins d'accès pour la maintenance sur des toitures plates

Dalles KRAITEC® step

### Terrasses (sur toit), balcons, loggias, portiques

Dalles KRAITEC® step





Guide de sélection de revêtement de protection pour bâtiment



Toitures plates



Couche protectrice sous les installations photovoltaïques



Toitures végétalisées



Terrasses et balcons



lé de toiture bitumé

lé de toiture plastique



sans odeur

coefficient de frottement



top drain plus

Top / top FiRe

protect

top plus

top PV



BIENTÔT DISPONIBLE !

top alu/ top alu FiRe



bandes / coussinets

sans odeur



top drain plus

protect



sonic drain plus

sonic / sonic FiRe



protect



Guide de sélection de dalles step



Toitures plates



Terrasses et balcons

lé de toiture bitumé / sans lé de toiture

lé de toiture plastique

standard

couleurs vives

à design de surface

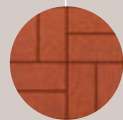
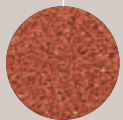
lé de toiture PVC

lé de toiture FPO

procédé de soudage à chaud

pose libre / collage

procédé de soudage à chaud

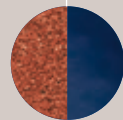


step

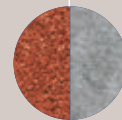
step color

step neon

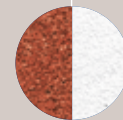
step cross



step roof PVC



step plus



step roof FPO



# TOITURES PLATES ET BÂTIMENTS

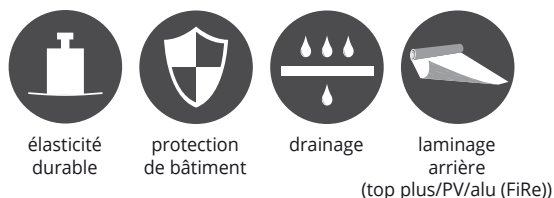
## PROTECTION DE BÂTIMENT POUR LES INSTALLATIONS PHOTOVOLTAÏQUES ET TECHNIQUES

Le chemin vers la neutralité climatique ne serait guère possible sans une contribution significative des installations photovoltaïques. Celles-ci couvriront une part importante de la demande d'électricité à l'avenir. Ainsi, l'utilisation de cette technologie sur les toitures plates devient de plus en plus intéressante. En raison de la densification des villes, les systèmes techniques eux-aussi sont de plus en plus souvent installés sur des toits plats. Nos revêtements de protection de bâtiment KRAITEC® protègent les membranes d'étanchéité sensibles des toitures. Les dalles KRAITEC® step conviennent aux chemins d'accès de maintenance sécurisés.

### Application 1 : Revêtements de protection de bâtiment sur différentes imperméabilisations



#### Propriétés



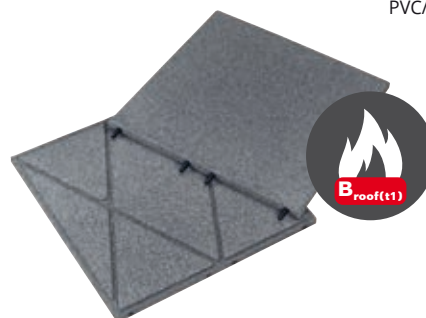
KRAITEC® top FiRe avec les classes de protection incendie élevées B<sub>fi</sub>-s1 et B<sub>roof</sub>(t1)



### Application 2 : Panneaux comme revêtement de sol pour chemins d'inspection et d'entretien



#### Propriétés

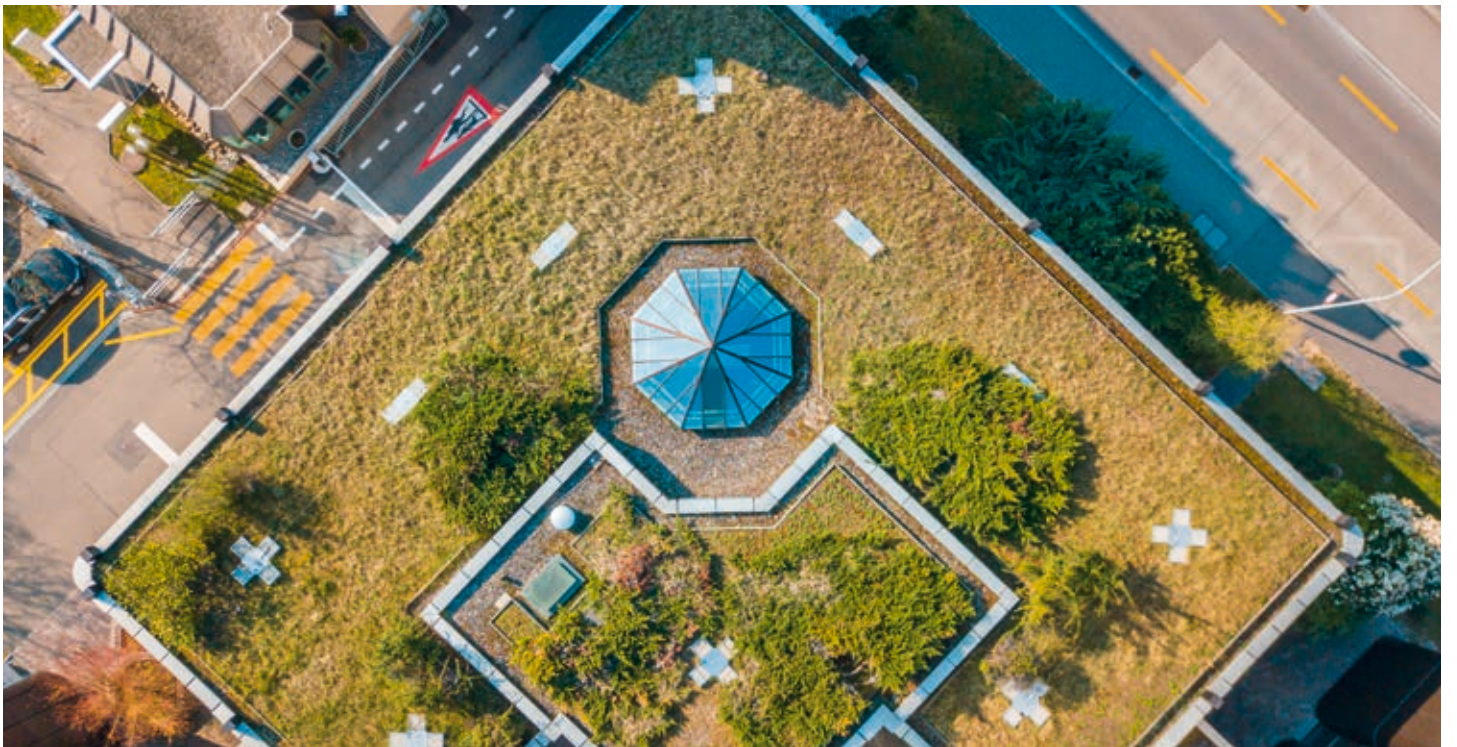


KRAITEC® step 50x50 cm, avec connecteurs et rainures de drainage



KRAITEC® step roof FPO laminage FPO sur le dessous

KRAITEC® step roof PVC laminage PVC sur le dessous



# TOITURES VÉGÉTALISÉES

## REVÊTEMENT DE PROTECTION DE BÂTIMENT DRAINANT, EXTRÊMEMENT ROBUSTE

En ville, l'espace est précieux. À l'exception de quelques parcs, la plupart des citoyens ne disposent pas d'espaces verts pour se détendre. De plus, les surfaces bâties augmentent encore la chaleur dans les villes. Il est donc tout à fait logique de transformer les toits plats des immeubles d'habitation ou des immeubles de bureaux en oasis de verdure. Les toitures végétalisées ont un effet rafraîchissant avéré en été, tandis qu'elles compensent les pertes de chaleur en hiver. Des toitures végétalisées extensives avec des plantes ou des massifs pour le jardinage urbain sont également possibles.

### Application 1 : Solutions pour toitures végétalisées



#### Propriétés



élasticité durable



protection de bâtiment



élasticité durable



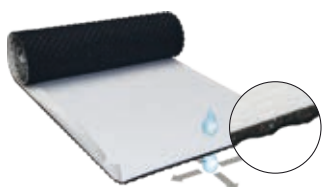
protection de bâtiment



drainage et évacuation de l'eau



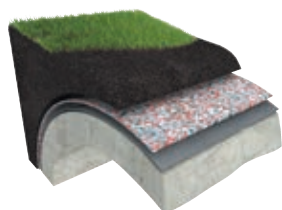
laminage sur le dessus



KRAITEC® top drain plus revêtement de drainage pour toitures végétalisées inutilisées ou pour le jardinage et l'aménagement paysager



KRAITEC® protect revêtement de protection de bâtiment robuste pour toitures plates utilisées, avec une couche de terre pour arbres et plantes



### Application 2 : Terrasses et dalles



#### Propriétés



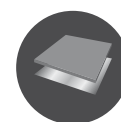
anti-dérapant



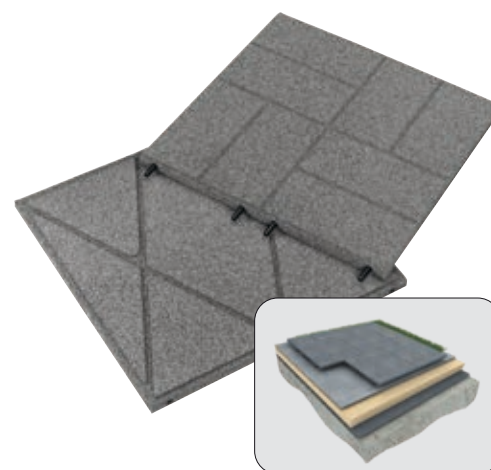
comportement au feu



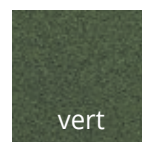
protection



laminage arrière (step roof PVC/FPO)



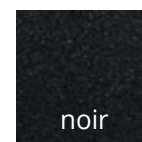
rouge



vert



gris



noir





# TERRASSES (SUR TOIT) ET BALCONS

## LA PROTECTION DE BÂTIMENT ET L'ISOLATION PHONIQUE COMBINÉES

Lors de l'installation d'une terrasse sur toiture, il est important de protéger l'étanchéité de la toiture en dessous des contraintes mécaniques. L'isolation phonique est également un facteur crucial. Lorsque les gens marchent sur la terrasse des toits, les revêtements absorbent une partie du bruit généré, réduisant ainsi les nuisances sonores dans les espaces situés en dessous. Ceci est particulièrement important dans les immeubles résidentiels où la paix et l'intimité sont hautement estimées.

### Application 1 : Revêtements de protection de bâtiment avec propriétés d'isolation phonique



#### Propriétés



élasticité durable



protection de bâtiment



élasticité durable



protection de bâtiment



drainage



isolation phonique



drainage et évacuation



laminage sur le dessus



comportement au feu (DAMTEC® sonic FiRe)



isolation phonique



profil plat

DAMTEC® sonic et  
DAMTEC® sonic FiRe  
FiRe : avec C<sub>fi</sub>-s1  
et B<sub>roof</sub>-t1



profil 3D

DAMTEC®  
sonic drain plus  
avec laminage en feutre  
et profil 3D sur la face  
inférieure

### Application 2 : Revêtements de protection de bâtiment pour charges ponctuelles et linéaires



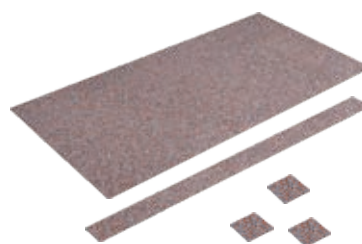
#### Propriétés



élasticité durable



protection de bâtiment



KRAITEC® protect  
(bandes et coussinets)  
revêtements de protection  
de bâtiment très robustes,  
inodore



# TERRASSES (SUR TOIT), BALCONS, LOGGIAS, PORTIQUES

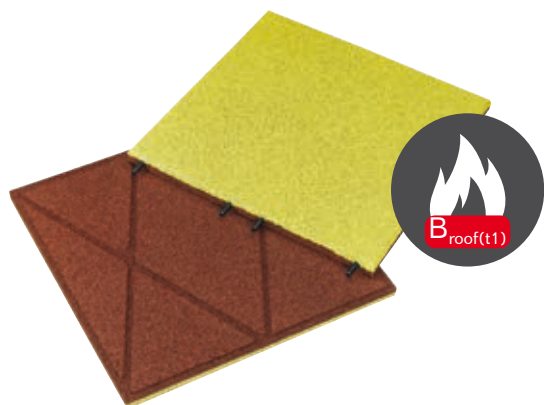
## DALLES DE CAOUTCHOUC DURABLES, ÉLASTIQUES

Les différentes variantes de KRAITEC® step sont idéales comme revêtements de sol pour les terrasses de toit, les balcons et les loggias. Elles sont antidérapantes, ont des classes de protection contre le feu élevées et peuvent être combinées en différentes couleurs pour créer des designs uniques. En particulier, le poids plus faible et le matériau durable en granulés de caoutchouc recyclé font des dalles de protection et pour chemins KRAITEC® step une excellente alternative aux dalles en béton.

### Application 1 : Dalles de terrasse



#### Propriétés



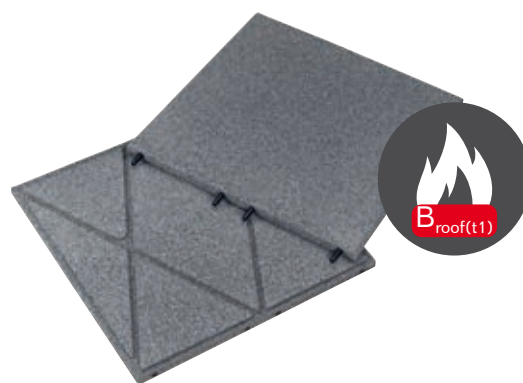
KRAITEC® step color et step neon avec couche supérieure en EPDM colorée



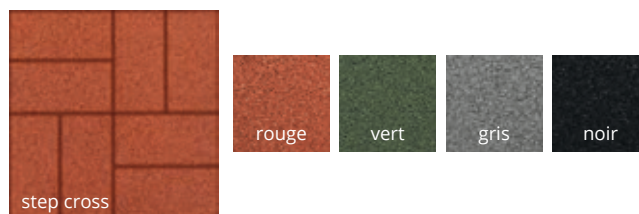
### Application 2 : Dalles pour chemin



#### Propriétés



KRAITEC® step et step cross en option également avec aspect pavé



EN COOPÉRATION AVEC

**KRAITEC®**



# Wolf

Destination **Wolf Pack**

**NOUS POUVONS ÉGALEMENT VOUS IMPRESSIONNER DANS DE NOMBREUX AUTRES DOMAINES. VOICI NOS CATALOGUES DE PRODUITS :**



**Catalogue  
tapis antiglisse**



**Catalogue  
accessoires poids  
lourds**



**Catalogue  
TOP seller**



**Catalogue  
sangles d'arrimage**



 **Made in  
Germany**

## CONTACT

**Corinne Colin-Pfeifer**

Directrice des ventes FR/BENELUX

Tél. : +33 3 55 38 51 00

ccp@kfi-cargo.com

**KFI**   
CARGO CONTROL

**KFI Cargo Control GmbH**

9 Rue de Salis

57000 Metz

FRANCE

Tél. : +33 3 55 38 51 00

info@kfi-cargo.com

www.kfi-cargo.com

**KFI Cargo Control GmbH**

Röntgenstraße 1

66763 Dillingen

ALLEMAGNE

Telefon: +49 6831 76889 - 30

info@kfi-cargo.com

www.kfi-cargo.com